

Trastorno por Déficit de Atención (TDAH) a lo largo de la vida

OBJETIVOS

Ofrecer al alumno toda la información, actual, multidimensional/profesional y rigurosa, acerca del TDAH: Un trastorno que aunque de inicio en la infancia, puede persistir en la edad adulta.

Mejorar las habilidades y competencias diagnósticas y terapéuticas para el diagnóstico y tratamiento del TDAH a lo largo de la vida.

DIRIGIDO A

Profesionales interesados en ampliar su conocimiento y capacitación en el TDAH. Es requisito tener un Título o Grado Universitario. Especialmente enfocado a Médicos, Psicólogos, Enfermeras, Licenciados en Ciencias de la Salud o áreas afines. Otros profesionales interesados podrán solicitar su admisión previa justificación mediante escrito dirigido a la Dirección del Programa.

METODOLOGÍA

La metodología docente es online, mediante el estudio del material aportado a través del aula virtual, video-clases y el foro. Siempre guiado por un tutor experto que supervisará al alumno durante la realización del curso. Se trabaja sobre el modelo de casos clínicos, sobre los que el alumno ha de estructurar e implementar lo aprendido.

PROGRAMA

Generalidades del TDAH a lo largo de la vida

TDAH en el niño

TDAH en el adolescente

TDAH en el adulto

Abordaje del TDAH a lo largo de la vida

Memoria fin de Programa

Contacto

DIRECCIÓN

Secretaría de alumnos
c/ Segre 7
28002 Madrid

TELÉFONO

Tel. +34 915637474 / 75

EMAIL

info@psiformacion.com

WEB

www.psiformacion.com
www.uah.es

(Sección Escuela de Postgrado)

III Reunión Alumni

Los Límites de la Psiquiatría

6 y 7 de febrero de 2015
San Lorenzo del Escorial



www.psiformacion.com



Títulos de experto universitario en

Emergencias en Salud Mental
7ª Edición | 25 ECTS
Edición online

Trastorno por Déficit de Atención (TDAH) a lo largo de la vida
5ª Edición | 25 ECTS

Directores

Alfonso Chinchilla Moreno

Cecilio Álamo González

Fco. Javier Quintero Gutiérrez del Álamo

Javier Correas Lauffer

Emergencias en Salud Mental

OBJETIVOS

Nuestro principal objetivo es que el alumno obtenga los conocimientos, competencias y habilidades diagnósticas y terapéuticas para una correcta intervención en las Emergencias en Salud Mental. Queremos transmitir desde la experiencia y la práctica diaria un cuerpo sólido de conocimiento acerca de los grandes síndromes en psiquiatría pero dando una especial visión hacia la Sala de Urgencias.

DIRIGIDO A

Principalmente a Médicos Internos Residentes de Psiquiatría o médicos especialistas que quieran completar su formación, si bien pueden solicitarlo también todos aquellos profesionales Licenciados o Diplomados que trabajen en el ámbito de Salud Mental y/o en las Urgencias intra o extrahospitalarias.

METODOLOGÍA

El curso tiene su base en el trabajo on-line. A tal efecto se ha desarrollado un aula virtual de acceso restringido para los alumnos y docentes en www.psiformacion.com.

En dicha plataforma se publicarán las clases, videos y los casos clínicos, así como los cuestionarios de evaluación. En paralelo al trabajo individual, cada alumno tendrá asignado un tutor para la supervisión y desarrollo del curso.

La base del aprendizaje es a través de conceptos teóricos y el trabajo sobre casos clínicos. Durante el curso, el alumno tendrá la oportunidad de asistir a seminarios presenciales no obligatorios.

PROGRAMA

Los grandes Síndromes Psiquiátricos en Urgencias
Las Urgencias en Poblaciones Especiales
Aspectos Ético-Legales y de Gestión de las Urgencias
Intervención en Crisis y en Catástrofes
Psicofarmacología en Urgencias

DIRECCIÓN

Alfonso Chinchilla Moreno

Director Médico Casta Guadarrama

Cecilio Álamo González

Catedrático de Farmacología de la UAH

Javier Correas Lauffer

Hospital Universitario del Henares

Fco. Javier Quintero Gutiérrez de Álamo

Hospital Universitario Infanta Leonor

TUTORES

Emergencias en Salud Mental

Rodrigo Puente García

Hospital Universitario del Henares

Helen Dolengevich Segal

Hospital Universitario del Henares

Fernando Mora Minguez

Hospital Universitario Infanta Leonor

Silvia García Jorge

Hospital Universitario del Henares

TDAH a lo largo de la vida

Mercedes Loro López

Hospital Universitario de Guadalajara

Eduardo Barbudo del Cura

Hospital Clínico San Carlos

Josefa Pérez Templado

Hospital Universitario Infanta Leonor

Inmaculada Octavio del Valle

PROFESORADO

Alberto Cebollada Gracia

Alberto Fernández Lucas

Antonio Ceverino Domínguez

Belén Jiménez Gómez

Boris Birmaher

Carlos Mur de Viu

Cecilio Álamo González

Cesar Soutullo Esperón

Daniel Martín Fernández

Francisco Collazos Sánchez

Francisco Ferre Navarrete

Helen Dolengevich

Joaquín Fuentes Biggi

Jorge Herrera Pino

José Antonio Ramos Quiroga

José Manuel Montes

Juan José Arechederra Aranzadi

Julián Rodríguez Quirós

Katia Rubia

Miguel Vega Piñero

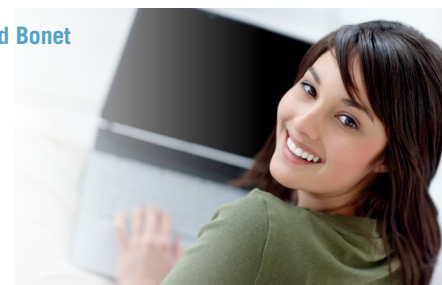
Natalia García-Campos

Ricardo Vela

Sonia Fernández Rojo

Tomás Ortiz Alonso

Trinidad Bonet



Calendario

Los cursos durarán **desde Febrero a Noviembre de 2015**.

Inscripción

El plazo de preinscripción es **hasta el 31 de Enero de 2015**.

En el Instituto Neuroconductual de Madrid c/ Segre 7, 28002 Madrid.

Documentación a presentar:

- Formulario de Preinscripción (disponible en www.uah.es o www.psiformacion.com).
- Título compulsado que habilita el acceso al programa
- Fotografía de Carné.
- Fotocopia del DNI o Pasaporte.

Matrícula

La matrícula debe realizarse **del 9 al 13 de febrero de 2015*** en el Instituto Neuroconductual de Madrid c/ Segre 7, 28002 Madrid.

Existe un programa de becas disponible, aquellos interesados deben dirigir un escrito solicitándolo a la dirección del curso a través del email info@psiformacion.com

O al Instituto Neuroconductual de Madrid c/ Segre 7, 28002 Madrid.

** Pendiente de confirmación con la UAH.*